



20-C+M+B-25



**Dreikönigsaktion**  
Hilfswerk der Katholischen Jungschar

**Dreikönigsaktion**



20-C+M+B-25



**Bericht in der Bibel im Evangelium nach Matthäus Mt 2,1-12**

**Sterndeuter aus dem Osten sind auf der Suche  
nach dem neu geborenen König der Juden.**

**Ein Stern führt sie zum Kind in der Krippe nach Bethlehem.**

**Sie bringen die Geschenke Gold, Weihrauch und Myrrhe.**



20-C+M+B-25



**Gold ist besonders wertvoll und kostbar.**

**Weihrauch trägt die Bitten der Menschen zu Gott empor  
und drückt Verehrung gegenüber Gott aus.**

**Myrrhe wird in der Medizin und Kosmetik verwendet.  
Es wirkt entzündungshemmend und keimtötend.  
Mit Myrrhe wurden früher Leichen einbalsamiert.**



20-C+M+B-25



**Lateinische Sprache:**

**„Christus mansionem benedicat“**

**Übersetzung in die deutsche Sprache:**

**„Christus segnet dieses Haus“**

**Die drei Kreuze stehen für die christliche Dreifaltigkeit.**

**Gott Vater, Sohn und Heiliger Geist**



20-C+M+B-25



Die Namen sind im 5. Jahrhundert entstanden.  
Damals waren 3 Erdteile bekannt: Europa, Asien und Afrika

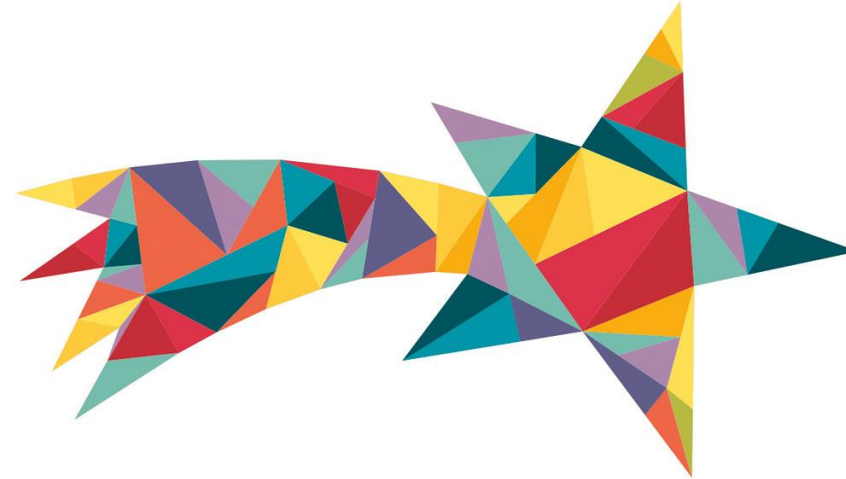
Caspar = „Schatzmeister“

Melchior = „Mein König ist Licht“

Balthasar = „Schütze sein Leben“



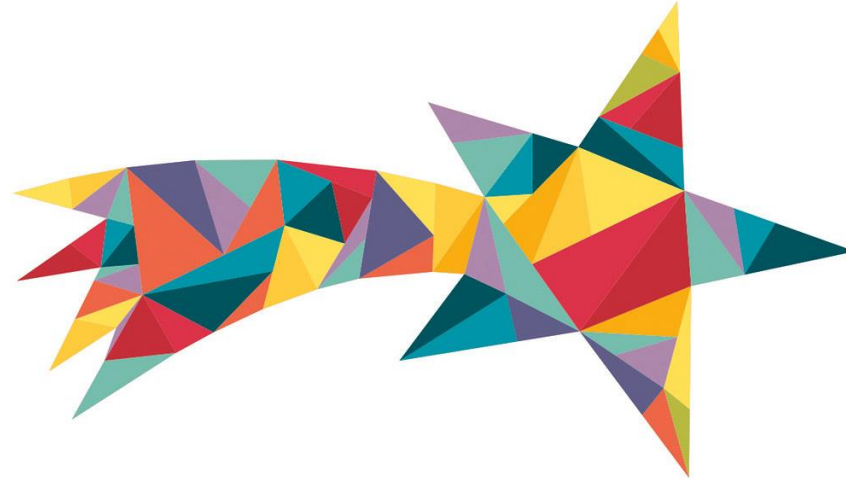
20-C+M+B-25



**Der Stern von Bethlehem könnte laut Johannes Kepler (1571 – 1630) eine bestimmte Sternenkongstellation von Jupiter und Saturn im Sternbild der Fische gewesen sein.**



20-C+M+B-25



Ein Stern zeigt im Christentum den Menschen den Weg.  
Alle Menschen, egal ob arm oder reich, können dem Stern folgen.



20-C+M+B-25



**Dreikönigsaktion**  
Hilfswerk der Katholischen Jungschar

In Österreich führt die Katholische Jungschar im Jahr 2025  
zum **71. Mal** die Sternsingeraktion durch.

Mit den gesammelten Spenden werden Menschen in den ärmeren Ländern  
in Asien, Afrika und Lateinamerika unterstützt.





20-C+M+B-25



- **Versorgung mit sauberem Trinkwasser und gesunden Lebensmitteln**
- **Hilfe zur Selbsthilfe in der Landwirtschaft beim Anbau von Produkten**
- **Gerechtigkeit und faire Verteilung von Gütern**
- **Kindern den Besuch einer Schule ermöglichen**
- **Bau von Schulgebäuden**
- **Menschen medizinisch versorgen und betreuen**
- **Bau von medizinischen Versorgungsstationen und Krankenhäusern**
- **Beschaffung von Fahrzeugen, da Wege oft schlecht und sehr weit sind**



20-C+M+B-25



Beispielland 2025 = Nepal